

## VELUX REWARDS

## VERDIEN ZE, SPAAR ZE, GEEF ZE UIT!

VELUX belooft montagebedrijven en aannemers voor de aankoop van producten bij hun bouwmaterialenhandel. Een montagebedrijf ontvangt voor iedere aankoop van een VELUX product dat in de VELUX Rewards promotie meedoet een E-Voucher die uit te geven is bij de partners zoals MediaMarkt, IKEA, Bol.com, Zalando, Ticketmaster, Bijenkorf en Weekendjeweg. De vouchers kunnen worden opgespaard of direct worden uitgegeven.



1. Registreer je als montagebedrijf voor het VELUX Rewards programma of log in met je gebruikersnaam en pincode.
2. Upload je inkoopfactuur van Dakvensteronline en ontvang je VELUX Rewards op alle ingekochte VELUX producten.
3. Geef het verdiende bedrag online of in de winkel uit bij een van de partners; MediaMarkt, Bol.com, Ticketmaster, Zalando, Weekendjeweg, de Bijenkorf of IKEA.

**Verdien ze!**

VELUX Rewards kun je het hele jaar door op alle VELUX producten verdienen, inclusief alle VELUX dakramen en raamdecoratieproducten.

**Spaar ze!**

Je kunt VELUX Rewards sparen of direct online of in de winkel uitgeven bij een van de partners; MediaMarkt, Ticketmaster, de Bijenkorf, Bol.com, Weekendjeweg, IKEA en Zalando.

**Geef ze uit!**

Of je nu besluit het verdiende bedrag direct uit te geven of op te sparen, je kunt altijd kiezen uit het ruime assortiment van de boven benoemde partners.

## Meer daglicht, meer ruimte, meer woongenot



▲ Als je zorgt dat een slaapkamer genoeg van beide heeft, verbeterd dat de slaapkwaliteit en is men de volgende dag beter in vorm.

### Welke ruimte wil je transformeren?

Misschien sta je er niet elke dag bij stil, maar een goed binnenklimaat is belangrijk voor

een gezonde en prettige leefomgeving. Voldoende blootstelling aan daglicht beïnvloedt je humeur positief, het verbetert het bioritme en daarmee het slaap- en concentratievermogen. Zo wordt

vermoeidheid eenvoudig voorkomen! Gezonde binnenlucht voorkomt bovendien vocht- en schimmelvorming. Hierdoor voelt men zich beter en is de kans op de ontwikkeling van allergieën

en ademhalingsproblemen veel minder groot. Een goed binnenklimaat is echt belangrijk! Maar wat kun je doen om het huis gezonder te maken?

[Lees verder ► pagina 4](#)

## VELUX elektrische producten

**Comfort en gemak krijgen een geheel nieuwe betekenis dankzij de collectie elektrische dakramen, rolgordijnen en rolluiken. Ventileren, de lichtinval reguleren of de warmte van de zon buiten houden doe je met een druk op de knop.**

Ventileren of schaduw creëren is nu makkelijker dan ooit. Een dakraam openen en sluiten kan met een druk op de knop van de afstandsbediening of smartphone.

### Automatische bescherming tegen slecht weer

De regensensor geeft gemoedsrust, want hij zorgt ervoor dat een dakraam automatisch wordt gesloten als het begint te regenen. Zo wordt het huis beschermd tegen waterschade terwijl men gewoon kunt ventileren.

### Bespaar waardevolle energie

Een huis het hele jaar efficiënt ventileren met minimaal energieverbruik. In de



winter ventileren VELUX elektrische producten het huis terwijl de kamertemperatuur stabiel blijft. In de zomer voorkomen rolluiken oververhitting.

### Alles onder controle

Met VELUX elektrische producten heeft men vanuit de palm van je hand nog meer controle over de dakramen en accessoires, zowel thuis als onderweg. Altijd de controle, waar je ook bent.

[Lees verder ► pagina 3](#)

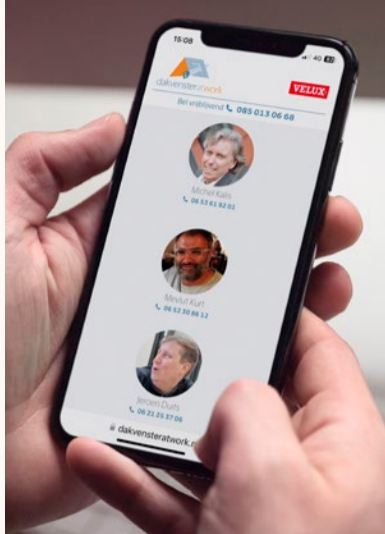
Benieuwd naar de mogelijkheden?  
Configureer hier jouw daglichtproduct!

Scán de  
QR-code





## OVER ONS

WIJ STAAN  
VOOR JE  
KLAAR

Dakvensteronline is ontstaan uit Dakvensteratwork (voorheen Dakven daglichtspecialisten) opgericht in 2002 door Mevlut Kurt, die, na te hebben gewerkt bij VELUX Nederland, voor zichzelf is begonnen als technisch specialist. Enkele jaren later sloot Jeroen Duits zich bij hem aan. In 2007 kwam Roelina Gankema in dienst, Roelina had haar sporen verdiend als medewerker verkoop binnendienst en aftersales service bij VELUX Nederland. In 2015 kwam daar ook Michel Kalis (oud- commercieel directeur VELUX Nederland) bij.

Dakvensteronline, opgericht in 2019, is het online platform waar je nagenoeg alle VELUX producten kan kopen tegen aantrekkelijke prijzen. Daarnaast en zeker niet onbelangrijk, kunnen we je door onze ruime ervaring bij VELUX Nederland B.V. en onze ervaring in het installeren van dakramen voorzien van het juiste advies. Deze unieke combinatie zul je nergens anders tegenkomen.

Wil je dat we dakramen voor jou installeren of een volledige zolderverbouw realiseren, dat kan natuurlijk ook. Wij zijn vanaf het allereerste begin VELUX Montagepartner en worden door VELUX jaarlijks getraind en gecertificeerd. In 2019 hebben we Dakkapellen Modulair opgericht in samenwerking met VELUX Nederland B.V. Een Dakkapel Modulair wordt opgebouwd uit dakramen. Door de dakramen 20° steiler in het dakvlak te plaatsen ontstaat er niet alleen meer licht maar ook meer ruimte op zolder. Je transformeert jouw zolder naar een luxe loft.

Ben je geïnteresseerd in een Dakkapel op maat van Dakkapellen Modulair B.V. dan heb je de keuze uit verschillende modellen. Kijk voor meer informatie op [www.dakkapellenmodulair.nl](http://www.dakkapellenmodulair.nl)

# VELUX 2in1 en 3in1 dakramen



Ook verkrijgbaar in de uitzettuimel variant

▲ Het 3in1 dakraam op zonne-energie biedt het extra gemak van bediening op afstand met de voordelen van meer daglicht.

**Waar plaats is voor één dakraam, zijn er vaak twee nodig. Verdubbel het daglicht met het nieuwe 2in1 dakraam en laat meer daglicht, uitzicht en ruimtegevoel de leefruimte transformeren. Het 2in1 dakraam wordt geleverd met een vast raam en een tuimelvenster of uitzettuimelvenster.**

Het 2in1 dakraam is de nieuwe norm voor meer daglicht en frisse lucht in een modern esthetisch design. Een 2in1 dakraam is ideaal voor kleine tot middelgrote kamers of kan worden gecombineerd met meer dakramen als je een grotere kamer hebt. Maak kennis met het 2in1 dakraam dat is ontworpen om nog meer daglicht in een kamer te brengen. De slanke profielen verhogen de hoeveelheid daglicht die de woning binnenvalt. Je hebt de keuze uit tal van formaten voor het 2in1 dakraam,

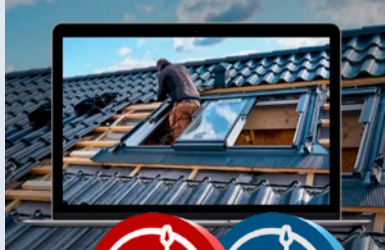


evenals tussen handbediende dakramen of dakramen op zonne-energie om aan je woning en behoeften te voldoen. Breng daglicht in elke kamer met het VELUX 3in1 dakraam en benut het volle potentieel van de ruimte. Het unieke ontwerp van het 3in1 dakraam zorgt voor prachtig daglicht in je woning en opent weidse, panoramische uitzichten voor een

complete transformatie van een ruimte. Ook op het gebied van daglicht is het 3in1 dakraam de beste oplossing. Met drie afzonderlijke ramen in één

kozijn is het voordeliger dan drie gekoppelde dakramen van dezelfde grootte aan te schaffen. Het 3in1 dakraam wordt geleverd met twee tuimelvensters en één vast raam of twee uitzettuimelvensters en één vast raam. Het 3in1 dakraam is de nieuwe norm voor meer daglicht en frisse lucht. Het gestroomlijnde ontwerp geeft een moderne esthetiek met een formaat dat ideaal is voor middelgrote tot grote kamers en kan worden gecombineerd met meer dakramen voor nog grotere kamers. Het moderne ontwerp laat een maximale hoeveelheid daglicht binnen, omdat de slanke profielen de inval van daglicht in de kamer vergroten. Het nieuwe 3in1 dakraam is verkrijgbaar in twee verschillende formaten en men kan kiezen tussen handbediende dakramen of dakramen op zonne-energie, afhankelijk van de woning en behoeften.

## VELUX ACADEMY



Ben je een aannemer of montagebedrijf, dan kun je elke VELUX training gratis volgen. We willen dat jij en je klanten profiteren van efficiëntere montages.

## ▶ VELUX Basis Training

Ontdek hoe je de juiste specificaties kunt krijgen en hoe je VELUX dakramen volgens de beste praktijkrichtlijnen kunt monteren. Deze training zit boordevol handige tips en tricks voor iedereen die geregeld een VELUX Dakraam plaatst.



Training op locatie 4 uur  
Online training 2 uur

## ▶ VELUX 2in1 &amp; 3in1

Leer snel en eenvoudig de innovatieve 2in1 en 3in1 VELUX dakramen te monteren.



Training op locatie 4 uur  
Online training 1,5 uur

## ▶ VELUX elektrische producten

Ontdek hoe je eenvoudig de verschillende elektrische VELUX dakramen kunt monteren. In deze cursus leer je hoe je bestaande VELUX dakramen kunt upgraden naar elektrische op netstroom of op zonne-energie werkende dakramen.



Training op locatie 4 uur  
Online training 1,5 uur

## ▶ VELUX Plattendak

In deze training ontdek je hoe je de juiste specificaties kunt krijgen en hoe je VELUX daklichten en producten voor het platte dak volgens de beste praktijkrichtlijnen kunt monteren.



Training op locatie 4 uur  
Online training 2 uur



Vervolg van ► pagina 1

# Intelligente bedienings-systemen

VELUX intelligente bedieningsystemen is het assortiment aan bedieningsproducten voor VELUX elektrische dakramen, raamdecoratie, buitenzonweringen en rolluiken. Transformeer de manier waarop wordt gecommuniceerd met dakramen en benut de extra voordelen om het dagelijks woongenot te vergroten.

Met de VELUX bedieningsopties kunnen dakramen, rolgordijnen en rolluiken eenvoudig worden bediend, met een druk op de knop of smartphone. Neem afscheid van handmatige bediening en ervaar het gemak van elektrische bediening van dakramen, rolgordijnen en rolluiken.



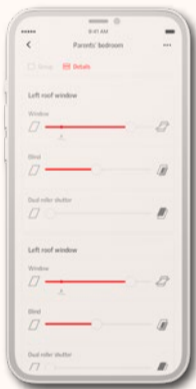
#### VELUX wandchakelaar

Met de wandchakelaar kunnen VELUX producten op netstroom of zonne-energie eenvoudig worden geopend, gesloten of gestopt.



#### VELUX Touch

Met VELUX Touch zijn alle dakramen, rolgordijnen en rolluiken op netstroom of zonne-energie altijd binnen handbereik.



#### VELUX App

Met VELUX App Control kunnen VELUX elektrische producten vanaf een telefoon bediend worden. Open en sluit de dakramen, rolgordijnen en rolluiken met een enkele veeg of groepeer de VELUX elektrische producten zodat ze in één keer te bedienen zijn. Deel de VELUX App Control zodat elk dakraam binnen bereik is, zowel thuis als onderweg.



#### VELUX App met sensor

VELUX ACTIVE is een smart home-oplossing die elektrische producten met elkaar verbindt. Het resultaat? Dakramen zorgen automatisch voor frisse lucht en de rolgordijnen en rolluiken beschermen tegen oververhitting. Zo krijg je moeiteloos een gezond binnenklimaat en is er volledige controle met de VELUX ACTIVE with NETATMO-app.

## OPLOSSINGEN



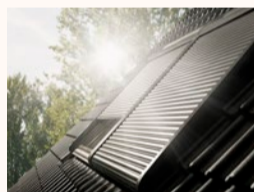
# Buiten bescherming, binnen comfort

Ons uitgebreide assortiment VELUX warmtewerende producten beschermt een huis tegen oververhitting, zodat de binnentemperatuur aangenaam blijft. Producten op zonne-energie maken gebruik van hernieuwbare energie. Een stroomkabel is niet nodig en de producten zijn moeiteloos vanuit de kamer te monteren.

Creëer een schild tussen de zonnestralen en dakramen, zodat het zonlicht niet het huis binnenkomt. De binnentemperatuur blijft lager, waardoor er minder behoefte is aan airconditioning en kosten worden bespaard.

De buitenzonweringen en rolluiken zijn gemaakt van kwalitatief hoogwaardige materialen. Ze zijn bestand tegen de zwaarste weersomstandigheden en

blijven jarenlang functioneel en mooi. De producten zijn zo ontworpen dat ze naadloos aansluiten op de VELUX dakramen. Ze zijn eenvoudig te monteren, zowel voor doe-het-zelvers als professionele monteurs. Omdat de nieuwe buitenzonweringen en rolluiken vanuit de kamer gemonteerd kunnen worden, is dat binnen een mum van tijd geregeld. Ontdek het rolgordijn of rolluik dat het beste aansluit op de behoeften.



Het VELUX rolluik heeft een stevig pantser aan de buitenzijde dat voor een eersteklas warmtewering en verduistering zorgt. Hierdoor blijf je koel in de zomer, isoleer je jouw woning in de winter en slaap je rustig door tijdens stormachtige nachten.

De robuuste, duurzame stof van de verduisterende buitenzonwering blokkeert de warmte en het daglicht op effectieve wijze. Hierdoor kun je het daglicht in de kamer dimmen voor een filmavond of verduisteren voor een goede nachtrust.

Met het doorzichtige gaas, blokkeert de VELUX buitenzonwering de warmte van de zon met behoud van uitzicht naar buiten. Perfect voor dagen zonder schittering in het thuishok of een koele middag in de woonkamer

### Ventilatie Luchtvochtigheid Lucht kwaliteit

De dakramen leveren een belangrijke bijdrage aan een goede luchtkwaliteit binnen. Ventilatie is cruciaal om de luchtkwaliteit in de woning te verbeteren.

Ook de luchtvochtigheid speelt een rol in de luchtkwaliteit in de woning. Is die in de winter zo tussen 30 en 40 % en in de zomer tussen 50 en 60 %, dan zit het goed. Kurkdroge lucht zorgt voor statisch haar en schrale lippen, terwijl een te vochtige lucht niet bevorderlijk is voor allergieën en astma.

Het is wel zo fijn om te weten hoe het met de kwaliteit van de lucht binnenshuis is gesteld. Tenslotte moet voorkomen worden dat er te veel schadelijke stoffen aanwezig zijn in de leefomgeving. De speciale sensoren van VELUX ACTIVE weten altijd wanneer het tijd is om te ventileren en automatiseert dit proces.

#### ► VELUX Dakkapel Serre

In deze training behandelen we de volledige installatie. Van de sparing in het dak tot de aansluiting met de dakbedekking. Kom te weten hoe we de binnenruimte kunnen vergroten en volledig transformeren.



Training op locatie 4 uur

#### ► VELUX gootstukken

In deze online training leer je alles over ons volledige assortiment aan gootstukken en montageproducten voor het beste montageresultaat, keer op keer.

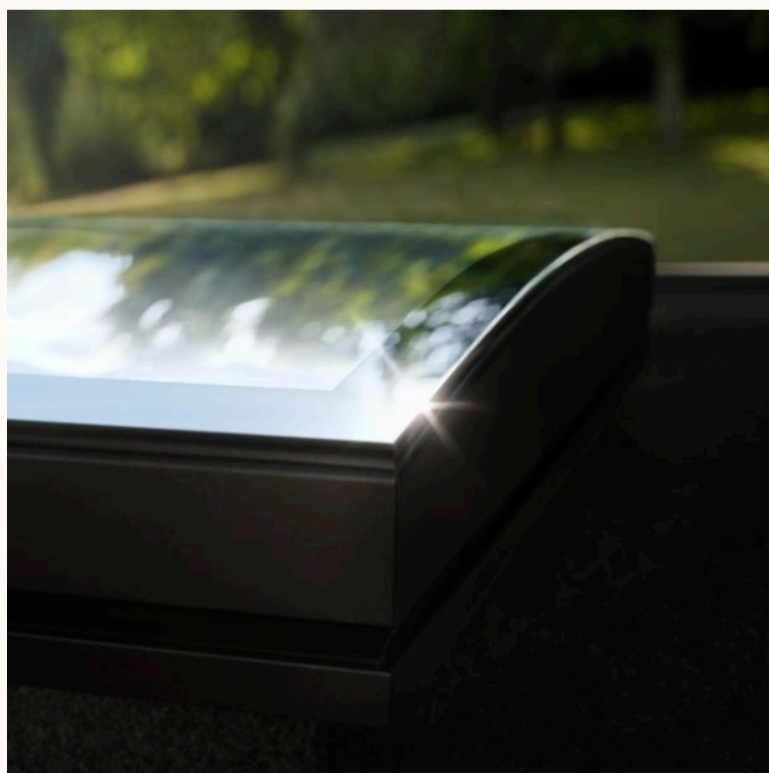


Online training 1,5 uur

## OPLOSSINGEN VOOR HET PLATTE DAK

Het VELUX ventilerende glazen daklicht met gebogen of vlak glas is een revolutie in daglichtoplossingen. Het unieke design met een slank kozijn en onzichtbaar draaiend gedeelte zorgt voor maximaal daglicht, ook als er raamdecoratie geïnstalleerd is. Bovendien loopt het regenwater bij de gebogen variant makkelijk van het oppervlak af, ook op dakhellingen van 0°.

- Maximaal daglichtoppervlak
- Uitstekende energieprestaties
- State-of-the-art ontwerp
- Uitstekende geluidsdemping
- Goede afwatering en helder zicht naar buiten





MADE FOR  
COMFORT

In een gebied met veel (omgevings-) geluid, dan kan een woning wellicht vooral stil en rustig maken met geluid reducerende beglazing. Als het buiten erg koud is of het waait hard, Kies dan voor beglazing met een hoge thermische isolatie door de lage U-waarde. Schijnt de zon regelmatig, dan blijft het aangenaam in de woning door warmtewerende beglazing. Wat de behoeften ook zijn, de keuze voor een VELUX dakraam met een specifieke beglazing die past bij de wensen van jouw klant, vergroot het leef- en wooncomfort.

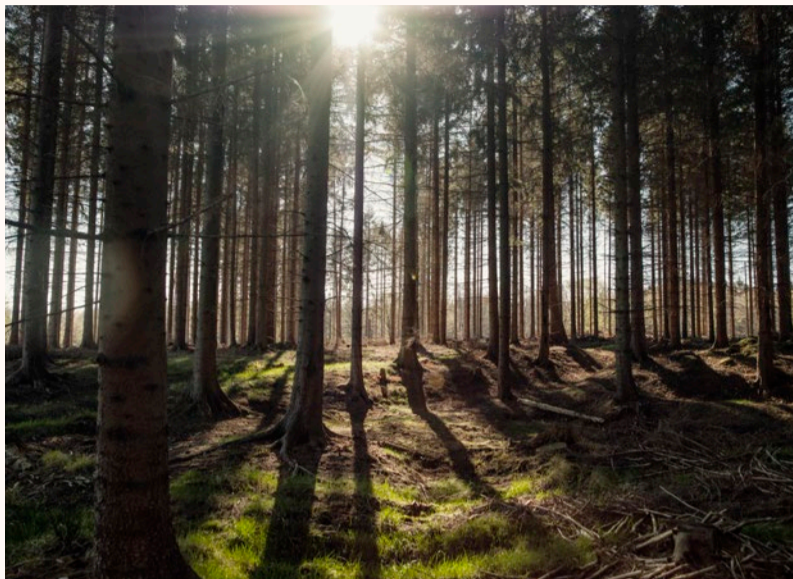
## WET KWALITEITSBORING

De Omgevingswet en de daaraan gekoppelde Wet kwaliteitsborging voor het bouwen (Wkb) regelen de nieuwe vergunningsstructuur als er voor grote bouw- of renovatieprojecten een bouwvergunning moet worden aangevraagd. De nieuwe Omgevingswet is 1 januari 2024 ingevoerd. Ook de Wet Kwaliteitsborging voor het bouwen (Wkb) wordt hieraan gekoppeld. Energie besparen en een groot wooncomfort is daarbij ook een belangrijk onderwerp.

De VELUX dakvensters zijn standaard uitgerust met -70 beglazing. Het biedt comfort met alle standaard premium eigenschappen, inclusief de nieuwe regencontactgeluidreductie, gelamineerde veiligheidsbeglazing, bescherming tegen UV-stralen en extra stevige geharde buitenruit.

Met de Duurzaamheidsstrategie 2030 heeft VELUX ambitieuze klimaatdoelen gesteld. Daarnaast verbindt VELUX zich ertoe om het equivalent van de historische CO<sub>2</sub>-voetafdruk vast te leggen.

In 2020 heeft VELUX verbintenis en nieuwe duurzaamheidsstrategie met ambitieuze klimaatdoelen geïntroduceerd in, wat de VN het 'Decennium van actie' noemt. Het doel is om onze toekomstige CO<sub>2</sub>-uitstoot drastisch te verminderen op basis van de uitkomsten van wetenschappelijk klimaatonderzoek. Ook wil VELUX het equivalent van de CO<sub>2</sub>-voetafdruk vanaf de oprichting in 1941 vastleggen. Hiervoor is VELUX een 20-jarige samenwerking aangegaan met het Wereld Natuur Fonds (WWF) die wereldwijd bos- en natuurprojecten verbeteren en onderhouden.



VELUX zal toekomstige CO<sub>2</sub>-uitstoot terugdringen door investeringen in energie-efficiëntie te versnellen, over

te schakelen op 100% hernieuwbare elektriciteit, en inkoop en specificatie van materialen voor producten drastisch

te veranderen. Het doel voor 2030 is de CO<sub>2</sub>-uitstoot halveren van de productie van VELUX dakramen, de materialen die zij bevatten en dat door de gehele waardeketen. Dit betekent dat een VELUX dakraam in 2030 een aanzienlijk kleinere CO<sub>2</sub>-voetafdruk zal hebben.

Wanneer je een VELUX oplossing koopt, maak je deel uit van deze reis. Bovendien bevind je je dan automatisch in de voorhoede van een dakraamtechnologie die zorgt voor betere en gezondere gebouwen. Door de slimme, sensorgestuurde oplossingen voor dakramen, kan men genieten van een zelfregulerend, duurzaam binnenklimaat.

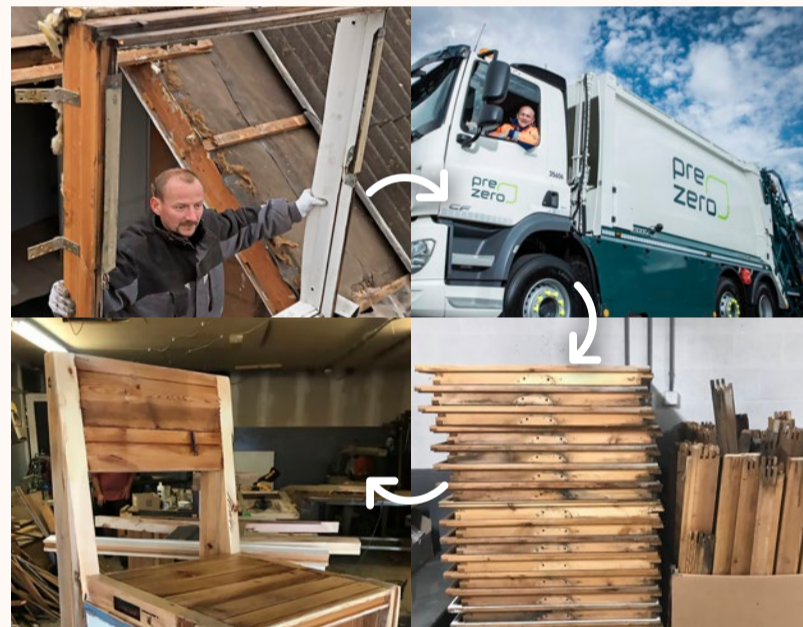
We hebben allemaal een gezond thuis nodig – ook Moeder Natuur. Met de nieuwe duurzaamheidsstrategie doen we er alles aan om dat mogelijk te maken.

## TAKE-BACKSERVICE

Glas, hout en kunststof  
worden grondstof voor  
nieuwe producten

Jaarlijks ontstaat er in Nederland 23 miljoen ton aan bouwafval. Om tegen te gaan dat ook gebruikte VELUX dakramen op deze afvalberg van bouwen sloopafval belanden zijn zij een take-backservice gestart. Door VELUX dakramen van de afvalberg te redden, realiseren ze gezamenlijk een CO<sub>2</sub>-reductie van 28% per dakraam over de totale levenscyclus. VELUX dakramen worden met de take-backservice gescheiden ingezameld en zodra de opdracht via onze portal

is goedgekeurd, worden de ramen getransporteerd naar een van de demontagebedrijven. Meestal zijn dit bedrijven die vallen onder de Wet sociale werkvoorziening (Wsw) of bedrijven die werken aan re-integratie van gedetineerden. Na demontage ontstaan er nieuwe grondstofstromen. De belangrijkste grondstofstromen zijn: glas, hout, aluminium en kunststoffen. We werken continue aan het zo hoogwaardig mogelijk inzetten van deze grondstoffen.



Om afval tegen te gaan is VELUX de take-backservice gestart. Glas, hout en kunststof worden grondstof voor nieuwe producten. Indien gewenst kunnen de oude VELUX dakramen bij Dakvensteronline te Breukelen worden ingeleverd

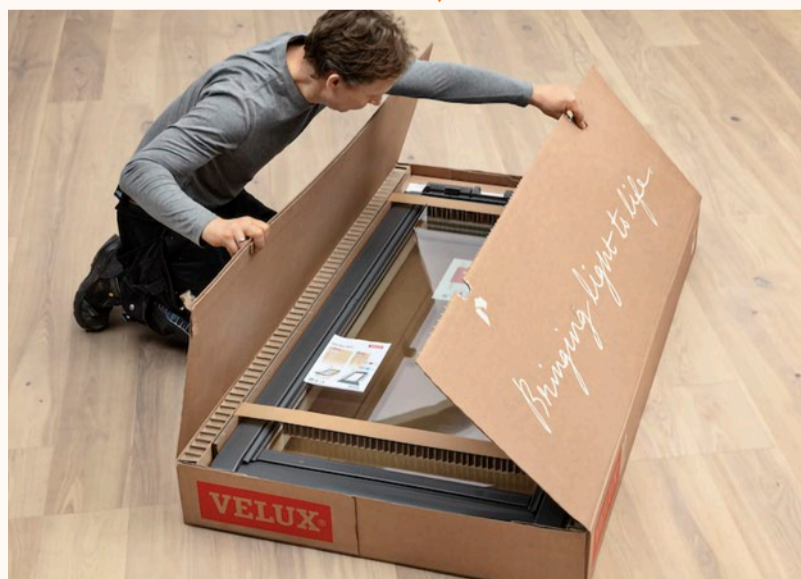
VELUX stapt over van  
plastic naar kartonnen  
verpakkingen

VELUX bant plastic uit omdat eenmalig gebruikt plastic volgens het bedrijf een aantoonbaar negatief effect heeft op de biodiversiteit en het milieu wanneer het op de verkeerde plek in het milieu terecht komt. In plaats van in plastic zullen de dakramen nu met FSC-karton (Forest Stewardship Council) worden verpakt. 'Voor de klant wordt het afvoeren van de verpakking meteen een stuk eenvoudiger omdat er in plaats van twee nog maar één afvalstroom ontstaat, namelijk karton dat gerecycled wordt', meldt het dakraamenbedrijf.

Verlaagt CO<sub>2</sub>-uitstoot

'Deze nieuwe manier van dakramen verpakken verlaagt onze CO<sub>2</sub>-uitstoot met 13%', aldus de VELUX Groep. 'Dat is een significante bijdrage aan het strategische doel om in 2030 recyclebaar verpakkingsmateriaal te gebruiken dat geen plastic bevat en

De verpakking is een belangrijk onderdeel van het product en moet daarom ook zo milieuvriendelijk mogelijk zijn



100% recyclebaar is. 'VELUX is trots erin geslaagd te zijn de hoeveelheid plastic die we gebruiken voor het beschermen en verpakken van de dakramen

substantieel te verlagen. Daarmee zet VELUX een belangrijke stap richting het verduurzamingsdoel dat VELUX "Green our packaging" noemt.'

Dakvenster2see:  
Laat u inspireren door daglicht!

Vanaf april is ons nieuwe showroom, 'Dakvenstertosee' te bezoeken. Hier zie je alle mogelijke toepassingen die bijdragen aan meer daglicht en meer (gezonde) ruimte voor een woning. Ook kunnen we je alles vertellen over de montage er van.

Gebaseerd op het VELUX Daglicht Advies Centrum, biedt Dakvenstertosee je een unieke ervaring in de wereld van daglicht. In onze showroom kunt u alle VELUX producten van dichtbij bekijken en bedienen, van dakramen, dakkapellen tot zonwering en raamdecoratie.

## Onze adviseurs staan voor u klaar

Ons team van ervaren adviseurs staat klaar om je te helpen bij het kiezen van de juiste daglichtoplossing voor jouw behoeften. We bespreken je wensen, de mogelijkheden van een woning en de technische aspecten van de verschillende producten.

## Een compleet aanbod

Naast advies en inspiratie kun je bij Dakvenstertosee ook terecht voor een gratis offerte. Ontvang een vrijblijvende offerte voor de aanschaf en eventuele installatie van het daglichtproduct.

## Bezoek ons!

Dakvenstertosee is dé plek voor iedereen die meer wil weten over daglicht en dakvensters. Kom langs in onze showroom en laat u inspireren!

## Maak een afspraak

Wilt u zeker zijn van een adviseur die alle tijd voor u heeft? Maak dan een afspraak via [dakvensteronline.nl/afspraken](https://dakvensteronline.nl/afspraken) maken.

## Dakvenstertosee:

- Alle producten op een rij
- Inspirerende showroom
- Ervaren adviseurs
- Gratis offerte
- Montage en onderhoud



## MATENTABEL

### Dakramen

Buitenwerkse maat (b×h) in mm:

	472	550	660	780	942	1140	1340
550					PK25 0,27 GGL 425 P25		
624				MK27 0,26 GGL M27			
698		CK01 0,19 GGL 101 CO1				SK01 0,48 GGL 601 SO1	
778		CK02 0,22 GGL 102 GGU CO2					
978	BK04 0,23 GGL 064 B04	CK04 0,29 GGL 104 GPU C04	FK04 0,38 GGL 204 GGU F04	MK04 0,47 GGL 304 GPU M04	PK04 0,60 GGL 404 GPL P04		UK04 0,91 GGL 804 GPL U04
1178		CK06 0,36 GGL 206 GGU CO6	FK06 0,47 GGL 306 GGU F06	MK06 0,59 GGL 406 GPU M06	PK06 0,75 GGL 506 GPL P06	SK06 0,94 GGL 606 GGU SO6	UK06 1,14 GGL 808 GPL U08
1398			FK08 0,58 GGL 308 GPU F08	MK08 0,72 GGL 408 GPU M08	PK08 0,92 GGL 508 GPL P08	SK08 1,16 GGL 608 GGU SO8	UK08 1,40 GGL 810 GPL U10
1600				MK10 0,84 GGL 410 GPU M10	PK10 1,07 GGL 510 GPL P10	SK10 1,35 GGL 610 GGU SO10	UK10 1,63 GGL 812 GPL U12
1800				MK12 0,96 GGL 512 GPL M12			

### 2im dakraam en 3im dakraam

Buitenwerkse maten (b×h) in mm:

	1270	1390	1510	1552	1880
1178	FFK06 0,94 GGLS GPLS	FMK06 1,06 GGLS GPLS	MMK06 1,18 GGLS GPLS	FPK06 1,22 GGLS GPLS	FFKF06 1,41 GGLS GPLS
1398	FFK08 1,16 GGLS GPLS	FMK08 1,30 GGLS GPLS	MMK06 1,44 GGLS GPLS	FPK08 1,50 GGLS GPLS	FFKF08 1,74 GGLS GPLS

### Dakkapel serre

Buitenwerkse maten (b×h) in mm:

	1680	2000	2400	2480
2670	MK06 Duo	PK06 Duo	SK06 Duo	MK06 Triple

### Dakkapel basis

Buitenwerkse maten (b×h) in cm is afhankelijk van gekozen maat dakramen in de dakkapel.

	735 - 1415*	1460 - 2820*	2220 - 2580*
Hoogte is afhankelijk van gekozen maat dakraam.	1 dakraam	2 dakramen	3 dakramen

\* Benodigde sparingsbreedte voor dakkapel in het dak.

### VELUX GBL

## Dakramen voor nagenoeg platte daken

VELUX GBL is een dakraam voor daken met een dakhelling tussen de 10° en 20°. Standaard dakramen zijn toepasbaar in een dakhelling vanaf 15°. En we komen allemaal weleens de situatie tegen dat de dakhelling flauwer is. VELUX heeft hier een dakraam en gootstuk voor ontwikkeld de GBL 2015 en dit in combinatie met het gootstuk de EDG 2000 zorgt het voor oplossing met een optimale lichtinval, ventilatie en waterdichtheid.

Buitenwerkse maten (b×h) in mm en effectief daglichtoppervlak, m²:

	550	780	949	1140
698				GBL SK01 0,48 m²
978	GBL CK04 0,29 m²	GBL MK04 0,47 m²	GBL PK04 0,60 m²	
1178		GBL MK06 0,59 m²		GBL SK06 0,95 m²
1398		GBL MK08 0,72 m²		

### Balkonvenster

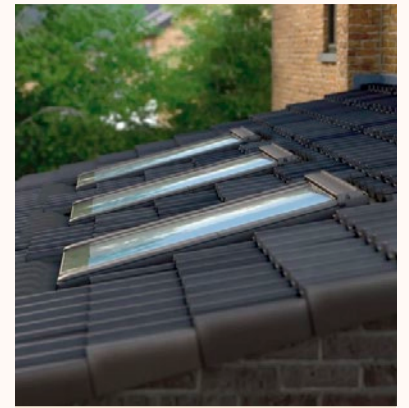
Buitenwerkse maten (b×h) in mm:

	780	942	1140
2520	MK19 1,29 GGL 610 GPL S10	PK19 1,64 GGL 710 GPL P10	SK19 2,07 GGL 810 GGU SO10
	(MK34)	(PK34)	(SK34)

### Dakterras

Buitenwerkse maat (b×h) in mm:

	780
1360	M08 0,69 GEL 308
1090	M35 0,56 GEL 335



### Kenmerken

- Glass-to-edge technologie: Voor een naadloze en esthetische installatie.
- Aluminium profiel: Zorgt voor een efficiënte waterafvoer.
- Bediening: Handmatig of elektrisch bedienbaar.
- Ventilatie: Voorziet in frisse lucht zonder dat u het raam hoeft te openen.
- Isolatie: Uitstekende thermische prestaties.
- Verduistering: Optioneel verkrijgbaar met verduisterende rolgordijnen.

### Voordelen

- Meer daglicht en frisse lucht in uw woning.
- Verhoogt het gevoel van ruimte.
- Energiebesparend.
- Verbeterd de woonkwaliteit.

### Toepassingen

- Ideaal voor nieuwbouw en renovatie.
- Woonkamers, slaapkamers, badkamers, keukens, enz.

### Beschikbare afmetingen en daglichtoppervlak

### Combinatie-elementen voor schuine daken

Buitenwerkse maat (b×h) in mm:

	472	550	660	780	942	1140	1340
920			FK34 0,34 GIU	MK34 0,44 GIL 334 M34 GIU	PK34 0,56 GIL 434 P34 GIU	SK34 0,70 GIL 634 S34 GIU	UK34 0,85 GIL 834 U34 GIU

### Lichtkoepels

Inbouwmaat (b×h) in mm:

Hoogte opstand is 150 mm.

	600	800	900	1000	1200	1500	2000
600	060060 0,19 0,29 CFP CVP CFU CVU		090060 0,45 CFU CVU				200060 1,04 CFU CVU
800		080080 0,40 0,54 CFP CVP CFU CVU				150080 1,06 CFU CVU	
900	060090 0,32 CFP CVP		090090 0,54 0,70 CFP CVP CFU CVU		120090 0,95 CFU CVU		
1000			100100 0,70 0,88 CFP CVP CXP CSP CFU CVU			150100 1,35 CFU CVU	200100 1,82 CFU CVU
1200			090120 0,76 CFP CVP CXP		120120 1,07 1,30 CFP CVP CXP CFU CVU	150120 1,64 CFU CVU	
1500				100150 1,12 CFP CVP		150150 1,78 2,07 CFP CVP CFU CVU	

0,00 Lichtkoepels glas type CVP en CFP. En type CXP en CSP. 0,00 Nieuwe generatie daklichten type CFU en CVU.



## Efficiënter werken met verbeterd product



### 1. Eenvoudig te dragen

Een nieuw handvat op het verpakkingsmateriaal maakt het eenvoudiger de doos van de bus naar het dak te dragen.



### 2. Eenvoudig vast te maken

Alle schroeven zijn magnetisch, zodat er nog beter mee gewerkt kan worden.



### 3. Betere waterkering

Het waterkerend manchet BFX is verbeterd om het nog beter passend te maken, zelfs voor winderige dagen. Maak simpelweg de opgevouwen BFX vast aan de bovenkant van het dakraam en vouw het uit.



### 4. Geen hamer meer nodig

Alle spijkers in de gootstukken zijn vervangen door magnetische schroeven, dus er is geen hamer meer nodig.



### 5. Snelle afvalverwerking

Al het plastic is verwijderd uit de verpakking van gootstukken en dakramen. Het is dus niet meer nodig om afval te sorteren en alles kan zo in de papier- of kartoncontainer.



# Gootstukken voor dakpannen

**Vanaf 1 april 2023 levert VELUX het gootstuk voor de geprofileerde dakbedekking ( dakpannen ) EDW-1000 en de EDL-1000 voor vlakke dakbedekking ( platte pannen ) standaard voorzien van een waterkerende manchet BFX.**

Het waterkerende manchet zorgt voor de aansluiting van de bestaande onderdakfolie op het dakraam in combinatie met de lekwatergoot voor een waterdichte aansluiting, ook wanneer er toch vocht onder de dakpannen komt door bijvoorbeeld smeltwater van stuifneeuw welke onder de dakpannen is gekomen. Ook is het een extra zekerheid wanneer er door de dakconstructie transport plaats vindt van warme vochtige lucht welke tegen de onderzijde van het gootstuk gaat condenseren.

Het waterkerende manchet zorgt dan dat

dit vocht over de dakfolie wordt afgevoerd in de goot.

Waar je tot 1 april moet weken met 2 losse manchetten moet wanneer je dakramen gaat koppelen worden deze standaard vanaf 1 april ook standaard geleverd met het waterkerend manchet zodat je deze niet kan vergeten.

Wanneer je dakramen gaat koppelen moet je tot 1 april de manchetten los bij bestellen, vanaf 1 april worden de manchetten in de gootstukken pakken samen verpakt zodat je altijd een goede aansluiting op de onderdakfolie kan maken.

#### Variërende koppelgootstuk

Er is nog meer te melden op het gebied van koppelgootstukken vanaf 1 april is er een koppelgootstuk te bestellen dat kan variëren in een breedte tussen de 100 en 160mm. Handig wanneer je gekoppelde dakramen moet vervangen en niet de exacte koppelafstand weet. Maar ook in nieuwe situatie kan het handig zijn wanneer je bijvoorbeeld over een spant dakramen wil koppelen of je de pannen netjes wil laten aansluiten op het dakraam.

#### GOOTSTUKSETS

## Nieuwe gootstuksets

**Onze twee nieuwe gootstuksets bevatten alles wat u nodig heeft voor een hoogwaardige montage.**

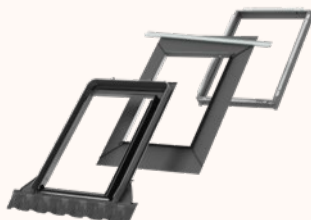
Kies de PRO gootstukset inclusief het vernieuwde BFX waterkerend manchet



#### PRO gootstukset (1000)

Een eenvoudig te monteren gootstukset voor alle weersomstandigheden. Inclusief waterkerend manchet BFX en lekwatergoot.

voor een weersbestendige montage. Als u isolatie wilt toevoegen, kies dan voor de PRO+ gootstukset, die ook een BDX isolatieframe bevat.



#### PRO+ gootstukset (2000)

Een vernieuwde gootstukset met toegevoegde isolatie voor minder warmteverlies en koudebruggen. Inclusief isolatieframe BDX en waterkerend manchet BFX en lekwatergoot.

#### Isolatieframe BDX

Isoleert rondom het frame van het dakraam, waardoor warmteverlies wordt gereduceerd en koudebruggen worden voorkomen.

Het flexibele isolatieframe kan worden samengedrukt voor een snelle montage. Het schuim is zowel robuust als flexibel, wat zorgt voor een zorgvuldige en energie-efficiënte montage op de dakconstructie.



#### Waterkerend manchet BFX

Zorgt voor een perfecte pasvorm en een waterdichte afsluiting van het dakraam, de panlatten en de onderlaag van de dakbedekking.

Eenvoudig toe te passen. Plaats het bovenaan het dakraam en rol/vouw het uit.

Een aanpasbare en zichzelf ondersteunende lekwatergoot is inbegrepen in de BFX. Deze leidt water weg van de kop van het dakraam als daar een lekkage ontstaat.



#### DAKVENSTERONLINE.NL

## Stel uw dakvenster product samen

Via onze site geven we je een overzicht van wat we zoal te bieden hebben aan dakvenster producten.

Weet u al wat u wilt hebben? Gebruik dan onze speciale configurator in onze webshop en stel uw gewenste dakvenster product samen.

#### STAPPEN:

1. Type Dakraam
2. Maat Dakraam
3. Afwerking binnenzijde Dakraam
4. Afwerking buitenzijde Dakraam
5. Beglazing Dakraam
6. Bediening Dakraam
7. Installatiepakketten
8. Raamdecoratie & zonwering

